



tronco con corteccia compatta di colore grigio-aranciato

spine forti e lunghe, derivate dall'apice dei rametti

i frutti sono piccoli pomi rossi con polpa gialla e un solo seme

all'apice sono presenti i resti secchi dei sepali

frutti portati da lunghi peduncoli

specie **monoica** con fiori ermafroditi



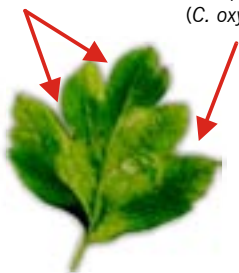
nel fiore è presente un solo stilo carattere distintivo dal Biancospino selvatico (*C. oxyacantha*)

I frutti rossi sono apprezzati da molti uccelli e venivano raccolti anche dall'uomo, che, in tempi di carestia, li usava per farne farina.



foglia con profonde incisioni (1-4 lobi per lato)

lobi allungati senza dentelli nella parte inferiore carattere distintivo dal Biancospino selvatico (*C. oxyacantha*)



lunghezza foglia: 2-4 cm  
larghezza foglia: 4-2 cm



foglie con pagina inferiore più chiara

# Biancospino comune

## un rischio, suo malgrado

FAMIGLIA: **Rosaceae**

Il Biancospino comune (*Crataegus monogyna* Jacq.) è un arbusto spinoso, che può diventare un piccolo albero alto fino a 5-7 metri.

La pianta può essere confusa con il Biancospino selvatico. Oltre ai caratteri indicati qui a fianco, le due specie differiscono anche per l'ecologia: il Biancospino comune è più amante del secco e preferisce i margini dei boschi e le posizioni in pieno sole.

Al momento, in Emilia-Romagna è vietato piantare nuovi biancospini. Tutte le specie del genere *Crataegus* sono infatti fonte di propagazione del Colpo di fuoco batterico, una grave fitopatologia che colpisce diverse rosacee da frutto (in particolare il Pero).

In molti paesi questa pianta è per tradizione consacrata alla Madonna. Si tratta della cristianizzazione di un'antica credenza pagana: a Roma l'arbusto era dedicato alla dea Maia, che regnava sul mese di maggio, imponendo un periodo di castità purificatoria. Le nozze erano quindi sconsigliate e, se non si poteva fare diversamente, si accendevano cinque torce di biancospino fiorito per placare l'ira della dea.

	GEN	FEB	MAR	APR	MAG	GIU	LUG	AGO	SET	OTT	NOV	DIC
<b>FOGLIE</b>												
<b>FIORI</b>												
<b>FRUTTI</b>												